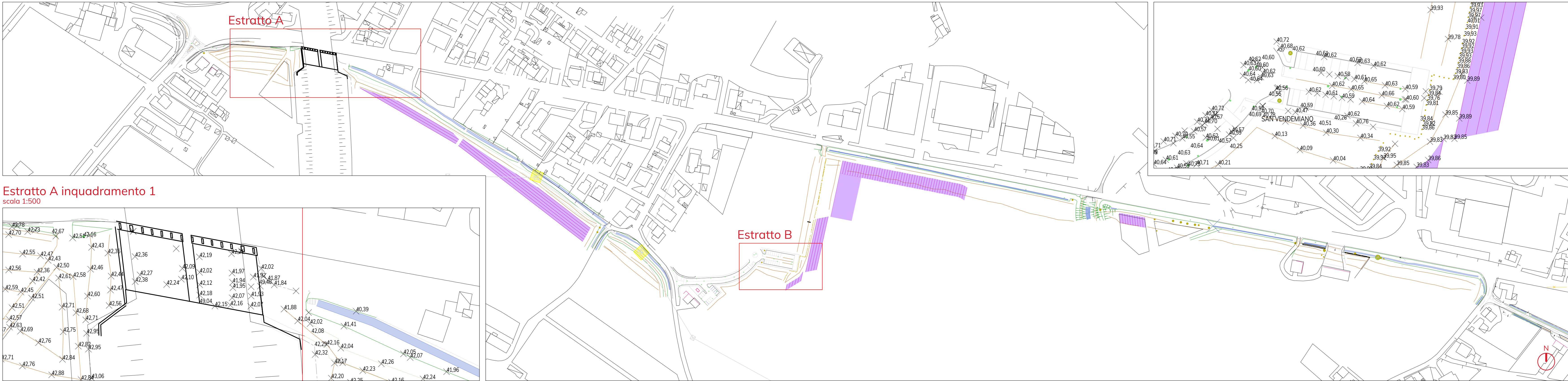


Planimetria generale di progetto - inquadramento 1  
scala 1:2.000

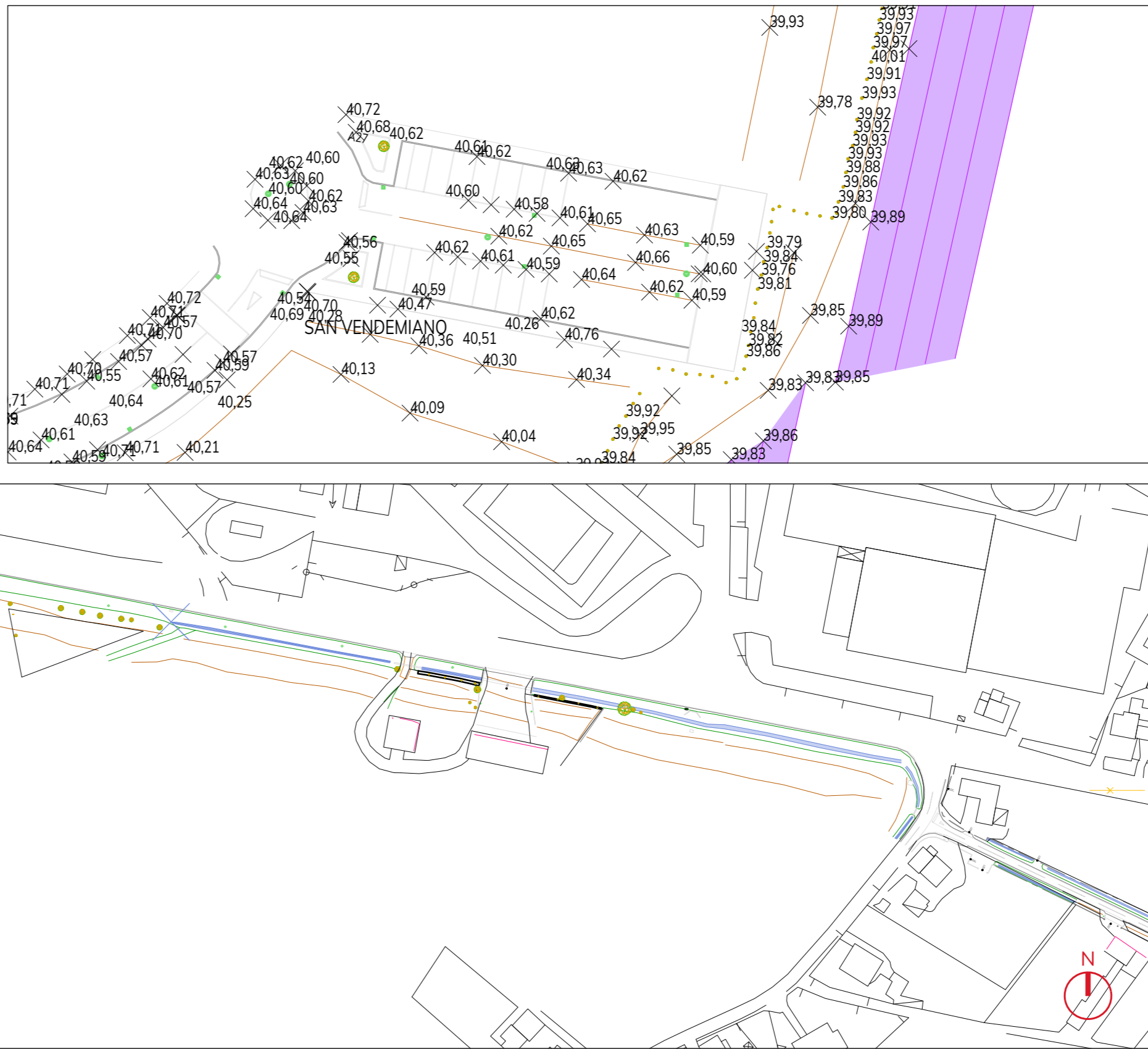


Estratto A inquadramento 1  
scala 1:500

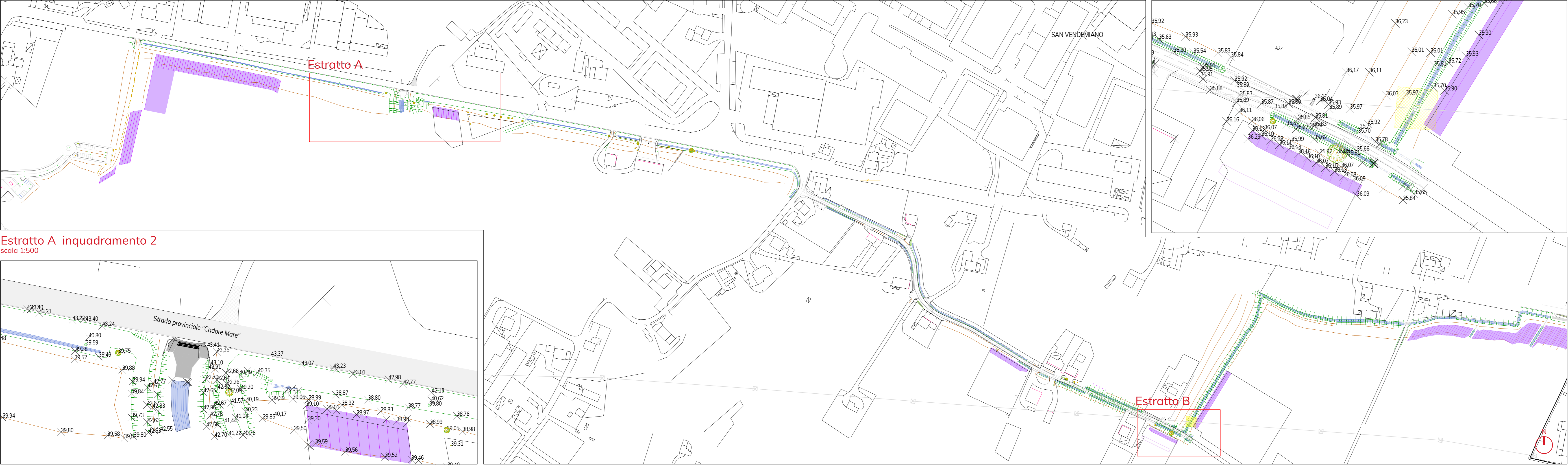


Estratto B

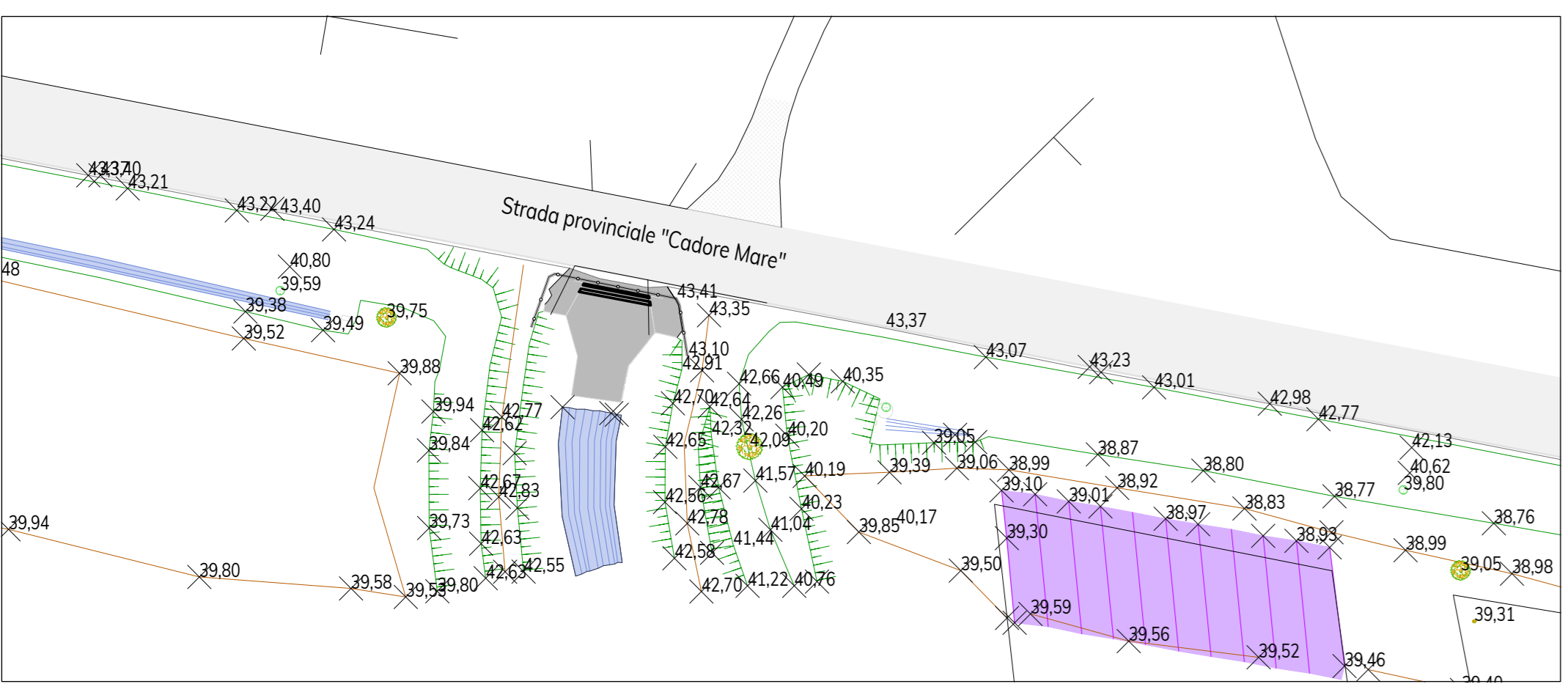
Estratto B inquadramento 1  
scala 1:500



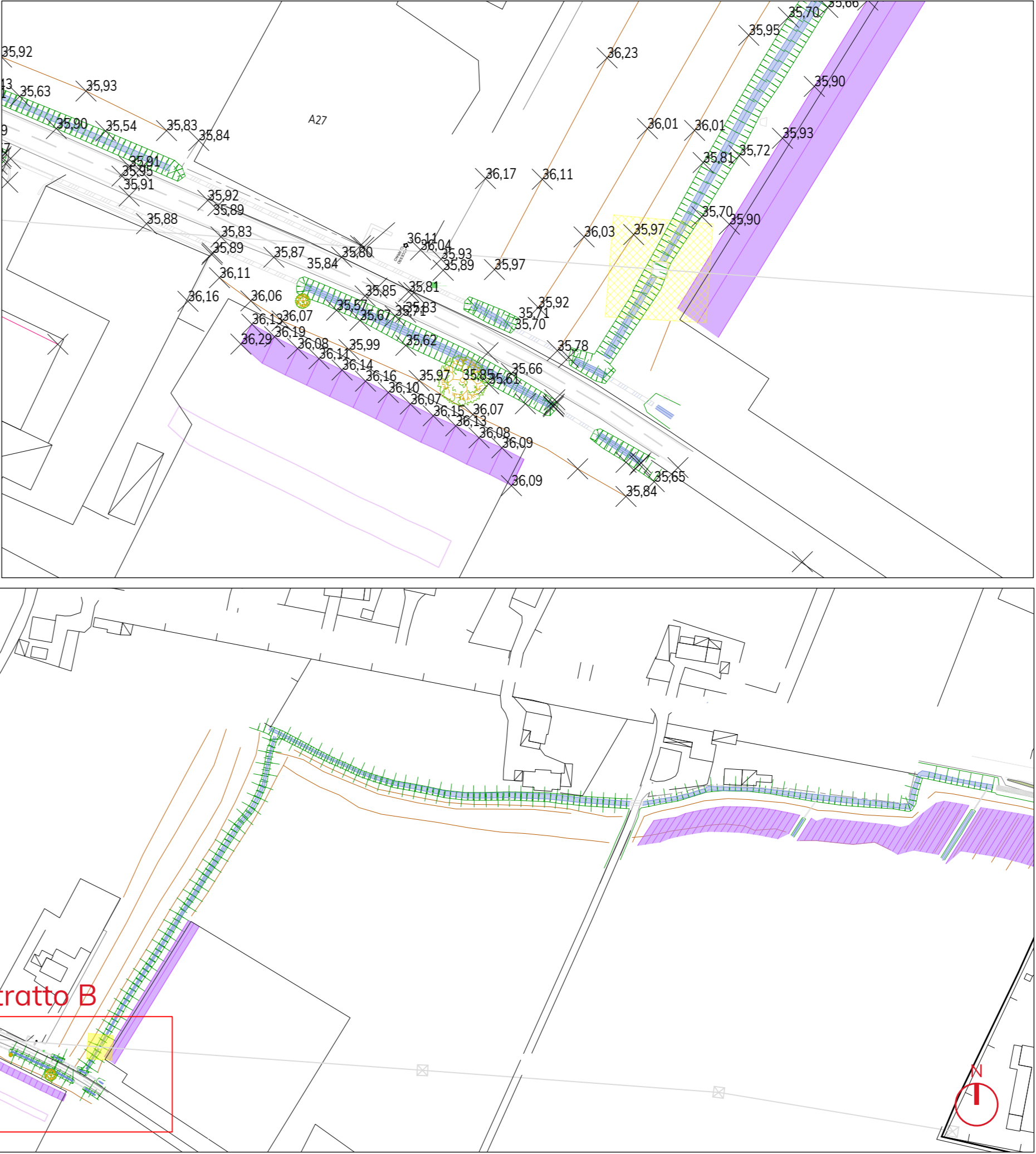
Planimetria generale di progetto - inquadramento 2  
scala 1:2.000



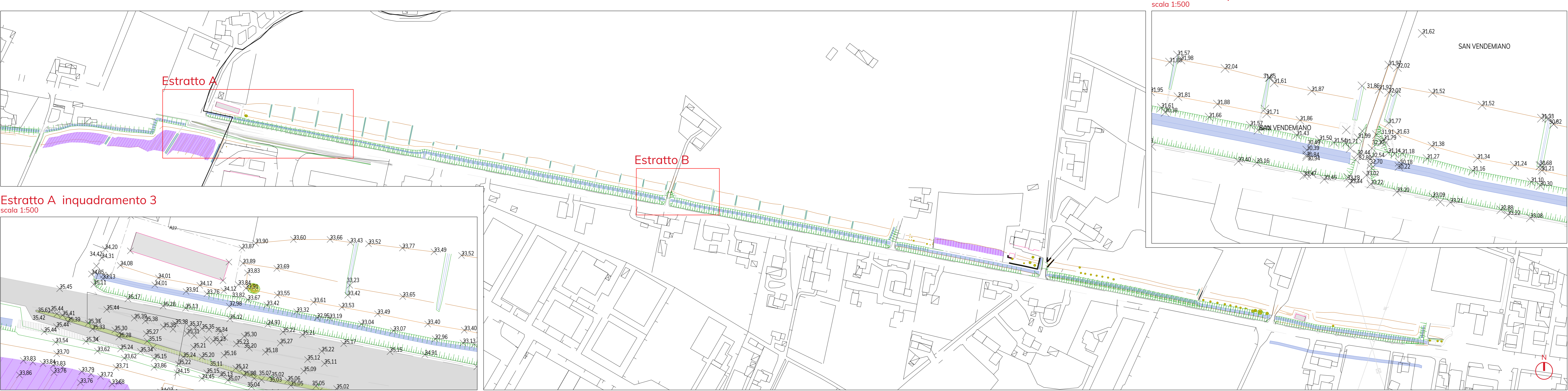
Estratto A inquadramento 2  
scala 1:500



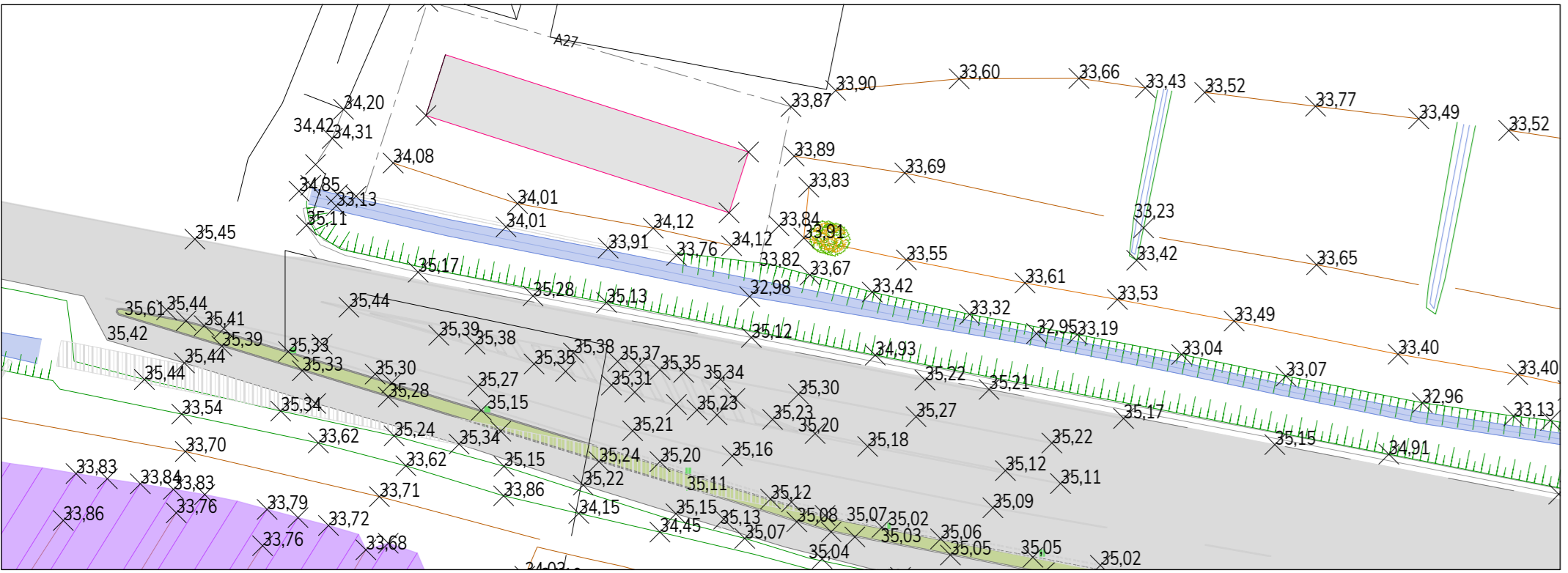
Estratto B inquadramento 2  
scala 1:500



Planimetria generale di progetto - inquadramento 3  
scala 1:2.000

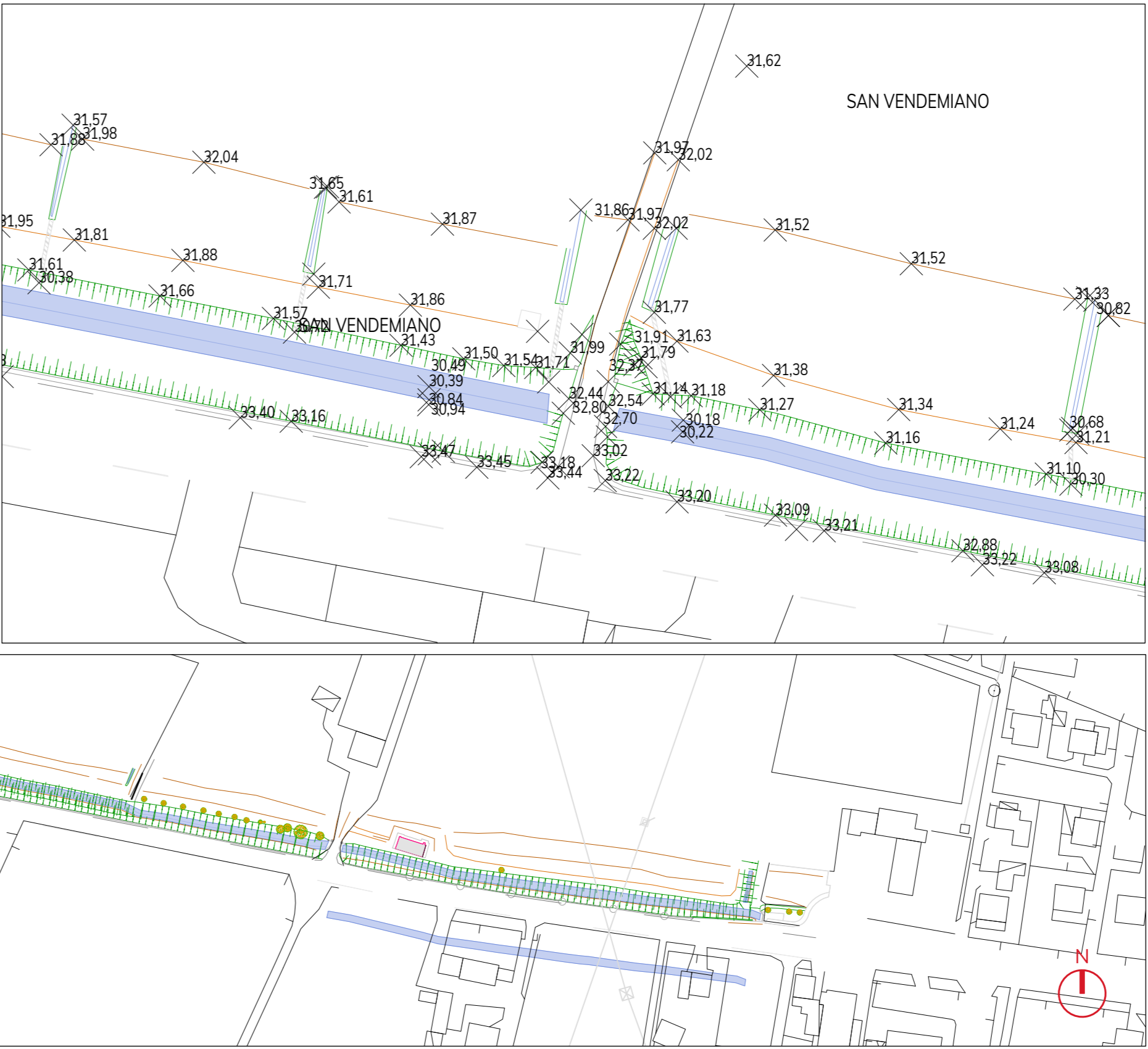


Estratto A inquadramento 3  
scala 1:500

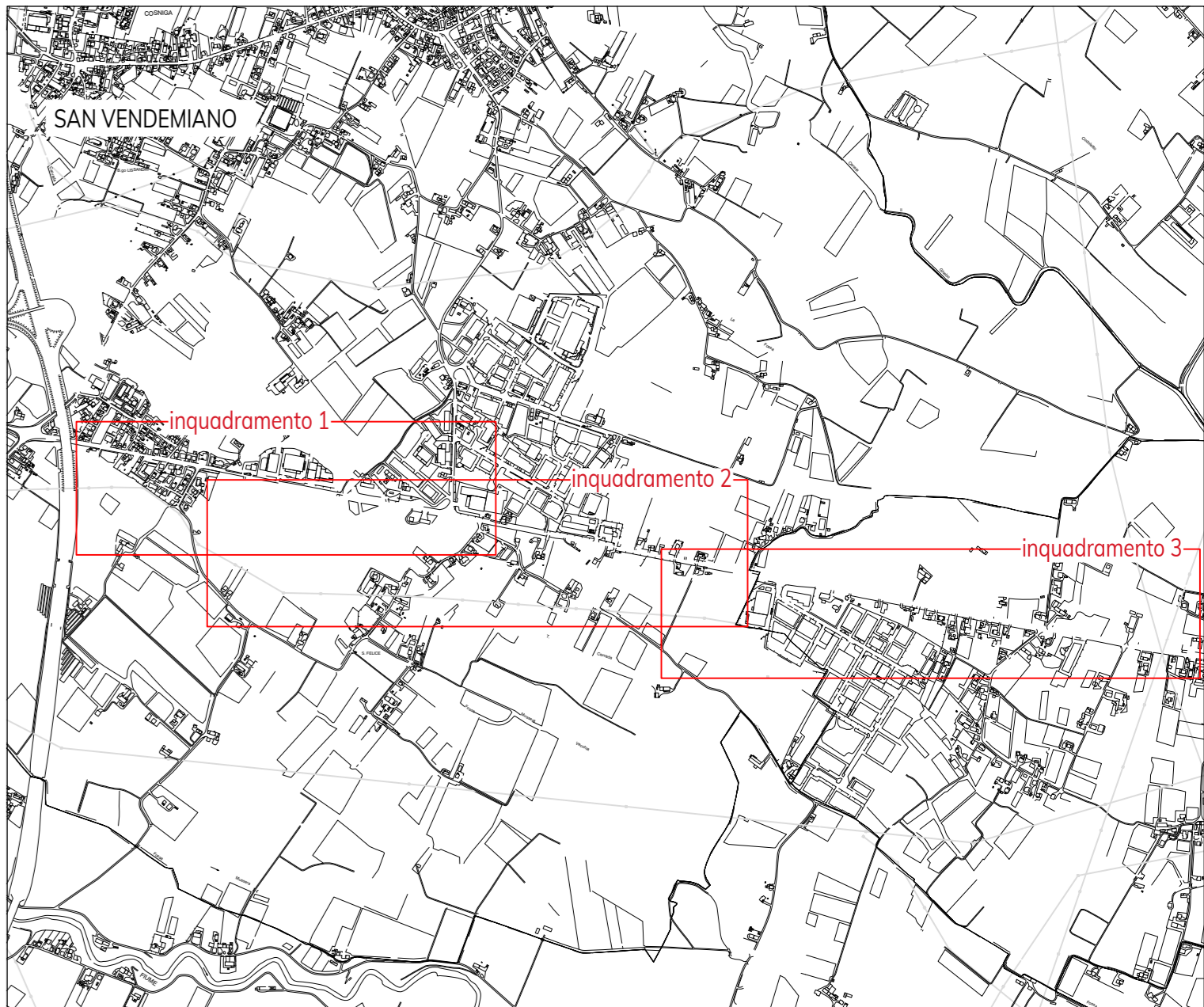


Estratto B

Estratto B inquadramento 3  
scala 1:500



key Plan  
scala 1:20.000



Legenda - Stato di fatto

- Corsi d'acqua
- Area caratterizzata da vigneti
- Recinzioni proprietà private
- Terreno naturale
- Linea "guard rail"
- Limite carreggiata strada provinciale
- Segnaletica orizzontale
- Fossato
- Tombinamento in cls
- Fascia di rispetto traiecia elettrica L=5 m
- Linea fabbricati



NUOVA CONDOTTA ADDUTTRICE  
SOCIETARIA TRA LE LOCALITA'  
SACCON E CIMAVILLA NEI COMUNI DI  
SAN VENDEMIANO E CODOGNE'

PROGETTO DEFINITIVO

19

RILIEVO PIANO - ALTIMETRICO

codice elaborato  
ADD11-A-PD-19-EG  
REV.  
01

scala  
1:2.000  
data  
13 Aprile 2022

IL PROGETTISTA  
(ing. Raffaele Marciano)

IL RESPONSABILE  
DEL PROCEDIMENTO  
(ing. Matteo Sanna)

ATTUAZIONE E  
PROGETTAZIONE:  
UFFICIO PROGRAMMAZIONE,  
PROGETTAZIONE E DDL  
IL DIRETTORE GENERALE  
(ing. Carlo Pesce)

COLLABORAZIONE ESTERNA:  
**planum**  
Planum srl  
via Daniele Manin, 51-53  
30174 Venezia - Mestre (VE)  
IL DIRETTORE TECNICO  
(ing. Francesca Domeneghetti)